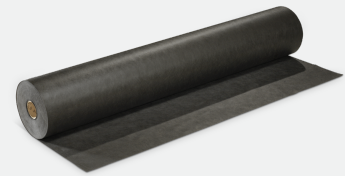


## blizz-z Mulchvlies



Unterbindet die Versorgung des Unkrauts mit Sonnenlicht, sodass das Wachstum stark gehemmt wird – nahezu lichtundurchlässig

### Eigenschaften:

- biologische Unkrautbekämpfung ohne chemische Mittel
- idealer Wärme- und Feuchtigkeitsspeicher
- atmungsaktiv
- wachstumsfördernd
- reißfest
- temperaturunempfindlich
- UV-stabilisiert, verrottungsfest
- hohe Wasserdurchlässigkeit

### Anwendungsbereiche:

- Blumen- und Staudenbeete
- Hecken und Bodendecker
- für Verlegung auf Böschungen
- Schutzlage unter Terrassen
- unter Rindenmulch, Hackschnitzel usw. anwendbar

Technische Daten:							
Art.-Nr.	24100	24120	24200	24300	24110	24220	24330
Stärke	ca. 0,3 mm						
Flächengewicht	50 g/m <sup>2</sup>		50 g/m <sup>2</sup>		100 g/m <sup>2</sup>		
Zugfestigkeit	längs: 135 N/m quer: 95 N/m	längs: kN/m quer: kN/m	längs: 135 N/m quer: 95 N/m		längs: 210 N/m quer: 150 N/m		
Wasserdurchlässigkeit	ca. 40 - 60 l/m <sup>2</sup> /s	ca. -	ca. 40 - 60 l/m <sup>2</sup> /s		ca. 0,8 - 25 l/m <sup>2</sup> /s		

### Verarbeitung:

**blizz-z Mulchvlies** ausrollen. Nebeneinander liegende Bahnen sollten sich ca. 10-15 cm überlappen. An vorhandenen Pflanzen das Vlies mit einem Cuttermesser oder Schere x-förmig einschneiden und über die Pflanze streifen bei Neuanpflanzungen ebenfalls **blizz-z Mulchvlies** x-förmig einschneiden und das Pflanzgut einsetzen. **blizz-z Mulchvlies** zum Schluss mit Kies, Mulch oder ähnlichen Material mindestens mit einer 5 cm dicken Schicht bedecken.

## blizz-z Mulchvlies

---

Unterbindet die Versorgung des Unkrauts mit Sonnenlicht, sodass das Wachstum stark gehemmt wird – nahezu lichtundurchlässig

### Lagerung:

- Witterungsgeschützt, kühl und trocken.

### Hinweise:

- Bei hartnäckigem Unkraut wie z. B. Quecke, Schachtelhalm, Ackerwinde, spitze Grashalme, Giersch uvm. ist es möglich, dass diese durch **blizz-z Mulchvlies** durchdringen können in diesen Fällen wäre durchaus eine zweite Lage **blizz-z Mulchvlies** ratsam um die Wirkung des Vlieses optimal einzusetzen, empfiehlt es sich nach der Verlegung sofort mit Kies, Mulch oder ähnlichen Material zu bedecken.

---

Dieses Merkblatt beruht auf Erfahrungswerten und dient zur Beratung. Alle angegebenen Werte stellen allgemeine Hinweise aufgrund unserer Erfahrung und Prüfungen dar und berücksichtigen nicht den konkreten Anwendungsfall. Aus den Angaben können keine Ersatzansprüche hergeleitet werden. Im Zweifelsfall Eigenversuche durchführen oder technische Beratung einholen. Die Qualität der Arbeit hängt von der fachmännischen Baustellenbeurteilung und Produktverwendung durch den Anwender ab. Mit Erscheinen dieses Merkblattes verlieren vorherige Ausgaben ihre Gültigkeit. Stand: 14.08.2023